

WANN:

Unterrichtsphase: 16 Wochen,
Montag – Donnerstag, 8:30 – 12:45 Uhr,
Schulferien sind frei

Praktikumsphase: 4 Wochen

WO:

Der Lehrgang findet in Donauwörth,
Dillinger Straße 23, statt.

IHRE ANSPRECHPARTNERIN:

Frau Valeriia Deripaska

FÖRDERUNG:

Bei Vorliegen der Voraussetzungen können die Kosten durch das Jobcenter Donau-Ries übernommen werden. Bitte fragen Sie nach einem Aktivierungsgutschein und lösen Sie diesen bei uns ein!

TELEFON
(0906)
999 82 - 51

BILDUNG BRINGT DICH WEITER

Alle Angebote unter www.bibaugsburg.de

EINE PERSÖNLICHE BERATUNG UND DETAILLIERTE INFORMATIONEN ERHALTEN SIE BEI:

Ihrem Jobcenter Donau-Ries oder

BIB Augsburg gGmbH, Standort Donauwörth
Dillinger Straße 23, 86609 Donauwörth

Ihre Ansprechpartnerin:

Frau Valeriia Deripaska, (0906) 999 82-51,
valeriia.deripaska@bibaugsburg.de

ANFAHRTSPLAN ZUR DILLINGER STRASSE 23



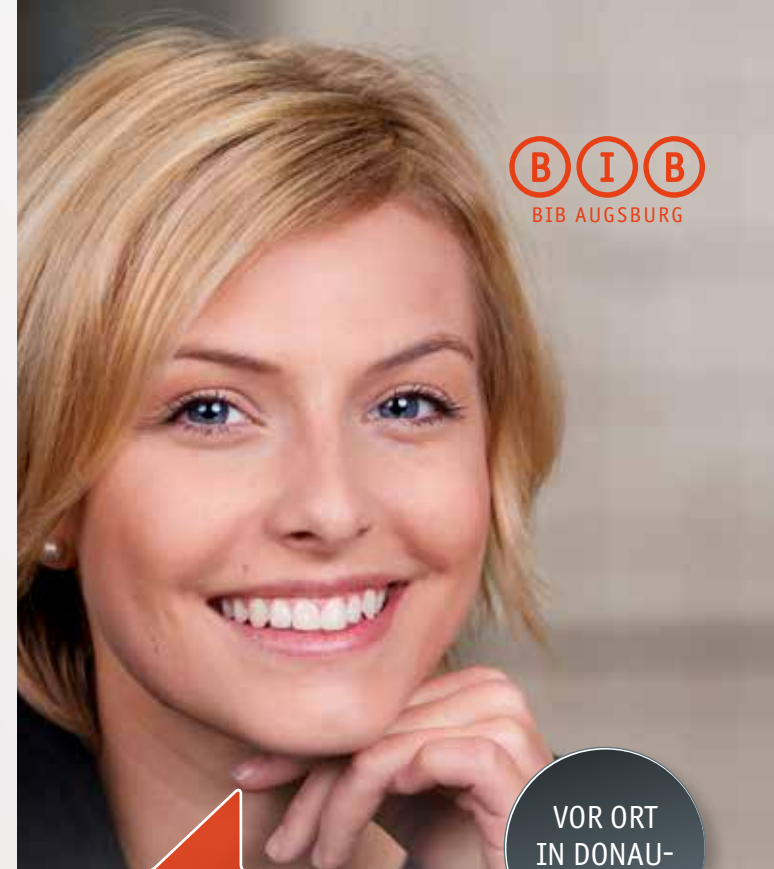
INFO-
VERANSTALTUNG
am Montag,
27.01.2025, 9:30 Uhr,
BIZ im Jobcenter,
Zirgesheimer Straße 9,
Donauwörth

BIB AUGSBURG gGMBH

Gemeinnützige Gesellschaft für Bildung, Integration und Beruf

Hauptsitz Augsburg: Memminger Straße 6, 86159 Augsburg
Tel. (0821) 258 581-0, bib@bibaugsburg.de, www.bibaugsburg.de

Weitere Standorte: Dillingen, Donauwörth, Aichach, Landsberg,
Weilheim, Garmisch-Partenkirchen



VOR ORT
IN DONAU-
WÖRTH

„HIER BEKOMME ICH HILFREICHE
UNTERSTÜTZUNG UND IDEEN FÜR BERUF-
LICHE MÖGLICHKEITEN.“

PROJEKT
„COURAGE“

START: 17.02.2025 // JETZT ANMELDEN!

BERUFLICHE PERSPEKTIVEN
FÜR BÜRGERGELD-BEZIEHENDE



PROJEKT „COURAGE“

Als Erziehende:r ist es nicht einfach, Beruf und Alltag unter einen Hut zu bringen.

Möchten Sie dennoch nicht nur zu Hause sein, sondern auch in der Arbeitswelt Ihre Frau bzw. Ihren Mann stehen?

Dann brauchen Sie unser Projekt „Courage“!

TELEFON
(0906)
999 82 - 51

WWW.BIBAUGSBURG.DE



Wir bieten Ihnen spannende Unterrichtsthemen rund um das Thema berufliche Ziele und Möglichkeiten. Wir helfen Ihnen, Ihre nächsten beruflichen Schritte zu entwickeln und umzusetzen.

INHALTE

EINSTIEGSPHASE MIT GRUPPENUNTERRICHT

- Berufliche Orientierung und Zielarbeit
- Digitale Kompetenzen
- Bewerbungstraining
- Arbeitszeitmodelle
- Rechtliche Grundlagen
- Arbeits- und Lerntechniken
- Farb- und Stilberatung
- Haushaltsführung
- Kindererziehungs- und Kinderbetreuungsaspekte
- Stress- und Zeitmanagement
- Gesundheitsorientierung

VOR ORT
IN DONAU-
WÖRTH

UMSETZUNGSPHASE MIT EINZELCOACHING „SCHRITTE IN DEN ARBEITSMARKT“

- Coaching bei der Suche nach einem Arbeitsplatz in Teilzeit
- Coaching bei der Suche nach einem Ausbildungsplatz in Teilzeit
- Vermittlung von Betriebspraktika

In diesem Lehrgang bekommen Sie eine Vorstellung davon, wie Ihr beruflicher Lebensweg weitergehen kann. Des Weiteren optimieren wir Ihre Bewerbungsunterlagen.

BERUFLICHE PERSPEKTIVEN
FÜR BÜRGERGELD-BEZIEHENDE

START: 17.02.2025 // JETZT ANMELDEN!